

I misteri del registro di sistema di Windows



Cominciamo mettendo le cose in chiaro: i misteri del registro di sistema, in Windows, sono... veramente misteriosi. Cosa voglio dire con questo?

Che se volete, per vostra curiosità, potete anche dare un'occhiata al registro; non è difficile. Basta aprire “esegui” dal menù Start, e scrivere “regedit”. Visualizzerete tutta una serie di istruzioni di sistema, le cosiddette chiavi di registro, che servono per avviare in automatico tutta una serie di applicazioni e servizi.

Ma **NON DOVETE ASSOLUTAMENTE** modificare manualmente nulla, a meno che non siate veramente in grado di sapere dove state mettendo le mani. In caso contrario, se sbagliate manovra, potete facilmente ritrovarvi una macchina che, al successivo riavvio, non parte.

Dovete sapere che, quando installate un programma, al tempo stesso si creano delle chiavi di registro adatte ad avviarlo; se poi lo disinstallate, spesso le chiavi di registro rimangono lì. Quindi un computer che sia normalmente utilizzato, spessissimo presenta un registro ridondante, frammentato e quindi scarsamente efficiente.

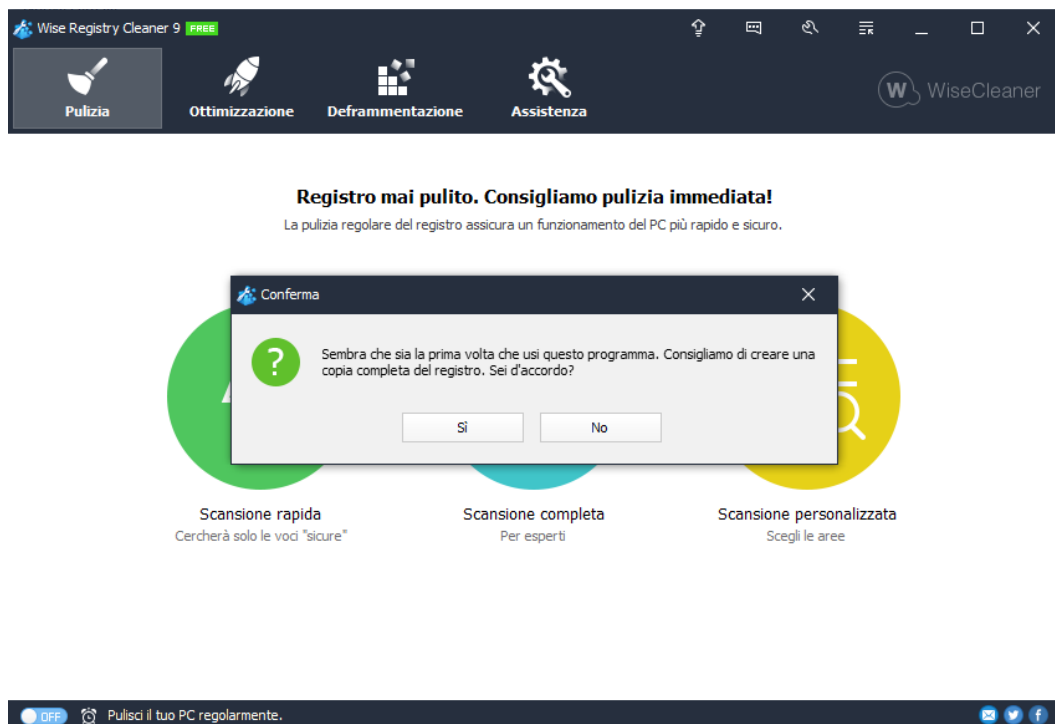
Per nostra fortuna esiste un programmino semplice e gratuito, Wise Registry Cleaner, che lo fa al posto nostro.

Già il nome che gli hanno dato è significativo: wise, in inglese, significa saggio. E la saggezza è una virtù indispensabile nel maneggiare dati così delicati come quelli contenuti nel registro.

Io stesso ho provato ad installarlo per primo su una nuova installazione di Windows 7, e addirittura in questa occasione mi ha segnalato e corretto oltre SESSANTA errori del registro. Non è raro che su una macchina usata per anni ce ne siano a migliaia...

Dunque, a questo punto provvediamo a scaricarlo. Questo è il link:

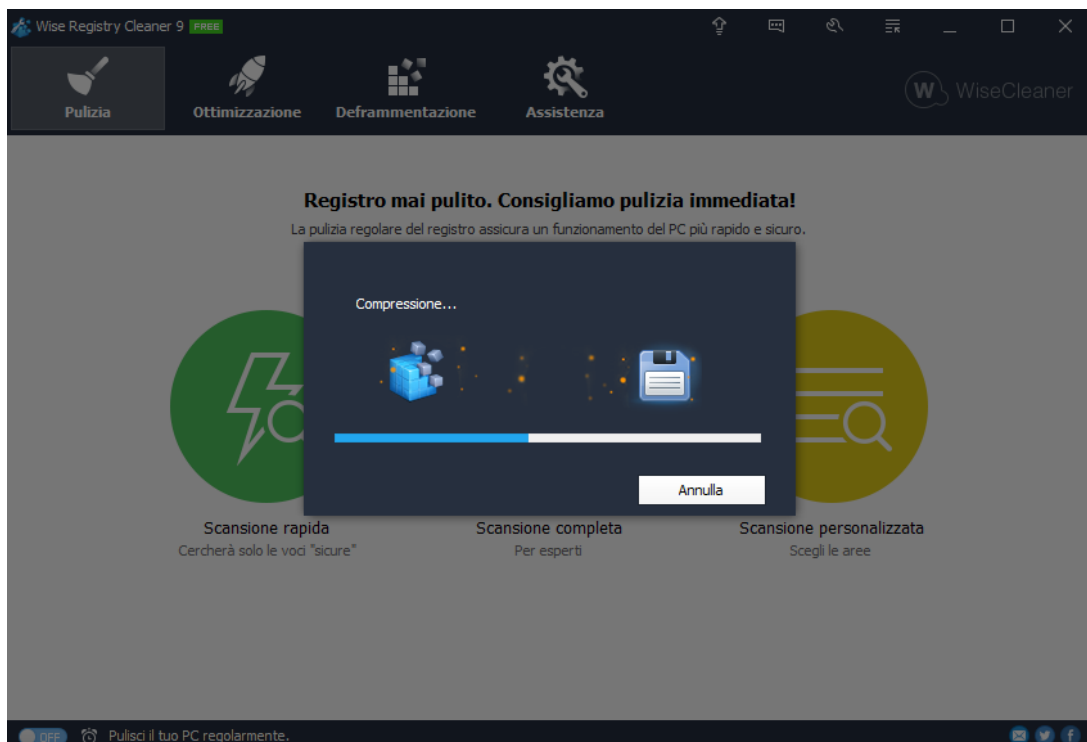
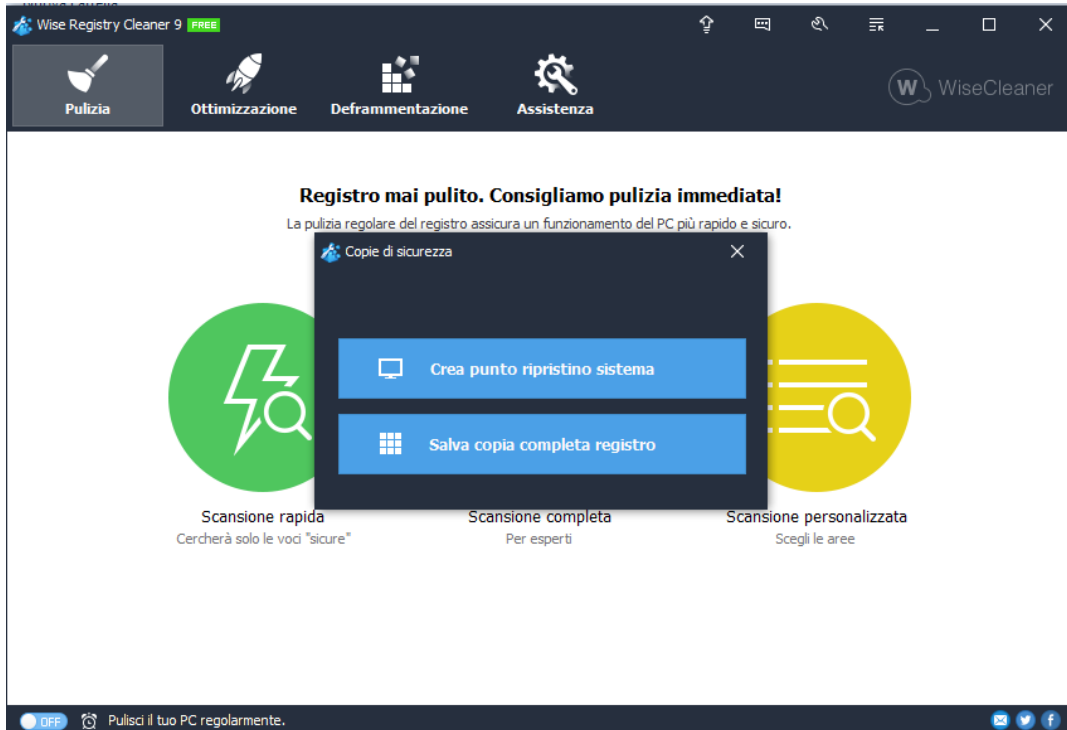
<http://downloads.wisecleaner.com/soft/WRCFree.exe>



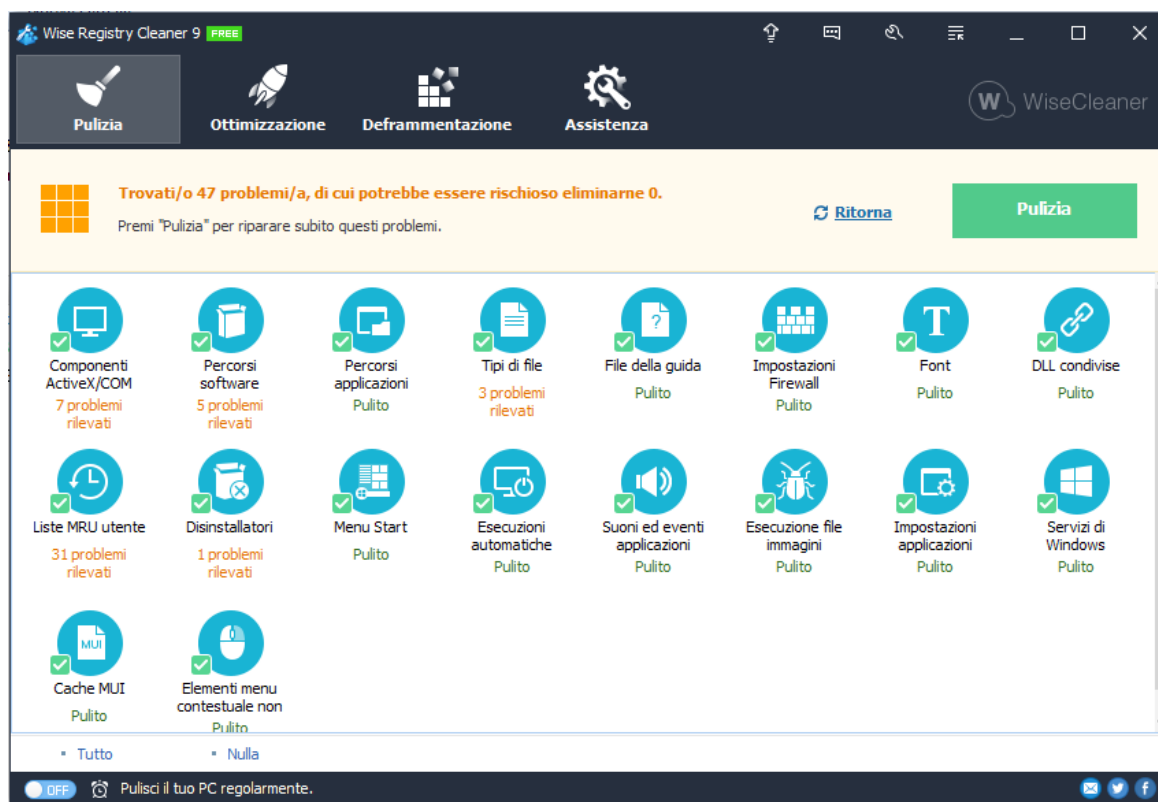
All'installazione, per prima cosa dovrete accettare i termini di licenza. Alla seconda schermata potete andare avanti, e in un attimo sarete pronti all'uso.

Subito vi proporrà di eseguire una prima scansione. Per motivi di sicurezza vi proporrà di creare un punto di ripristino e una copia di backup del registro; consiglio di farle entrambe, anche se richiederà un po' di tempo.

Dopo che avrete fatto la prima (per esempio il punto di ripristino), per tornare alla schermata di scelta dovreste andare in alto, all'icona menù, e scegliere copie.

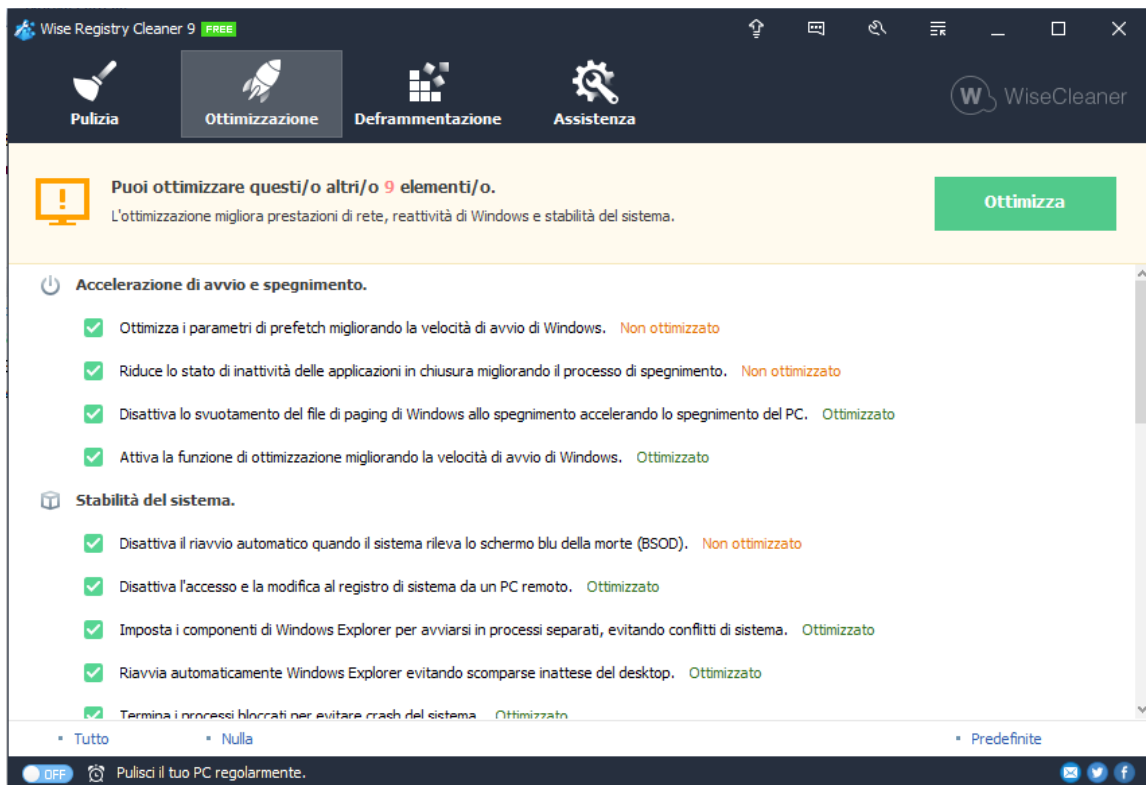


A questo punto potete scegliere scansione rapida, e poi cliccare su “tutto”, in fondo, e pulizia.

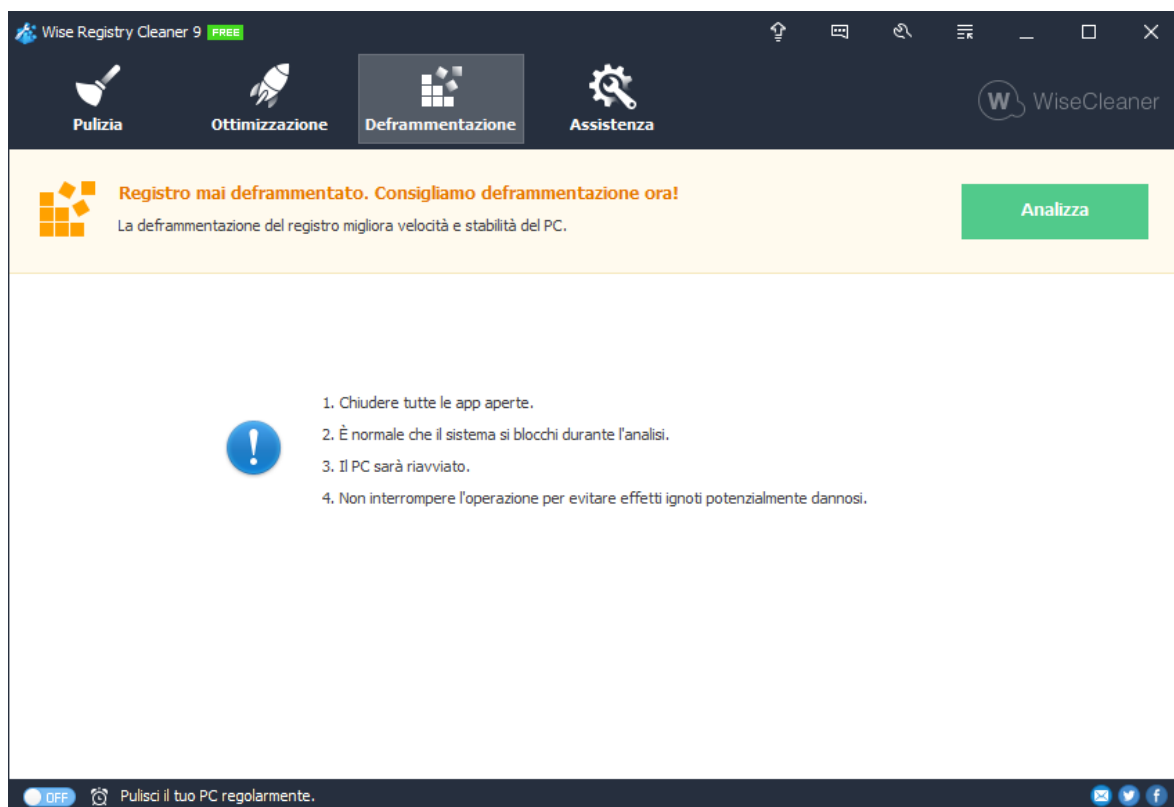


Potete notare in questa schermata che Wise Registry Cleaner ha trovato 47 problemi. Il computer sul quale l'ho installato era già stato sottoposto a vari interventi di ottimizzazione, e infatti molte delle voci presenti erano già pulite.

Dopo la pulizia, scegliete la scheda ottimizzazione, e cliccate su “tutto”, in basso, e poi su “ottimizza”. Potete anche scegliere “pulisci il tuo PC regolarmente”, in basso.



Infine, per concludere, vi proporrà la deframmentazione del registro. Il computer resterà bloccato per qualche tempo, con lo schermo in bianco e nero, e poi si riavvierà automaticamente.



Finito!

Adesso possiamo goderci il nostro computer, molto più reattivo, veloce e meno soggetto a errori di sistema.

Buon divertimento da Marco!

RISORSE AGGIUNTIVE

[Sonatec Plus, la tua acqua!](#)

[Ottimizzare Windows](#)

[Diventa un esperto di sistemi Linux!](#)

[Una guida per muovere i primi passi nel mondo Linux](#)

Per qualsiasi dubbio non esitare a scrivermi:

sorellaacqua@gmail.com

Il mio sito è

marcoverdinelli.altervista.org